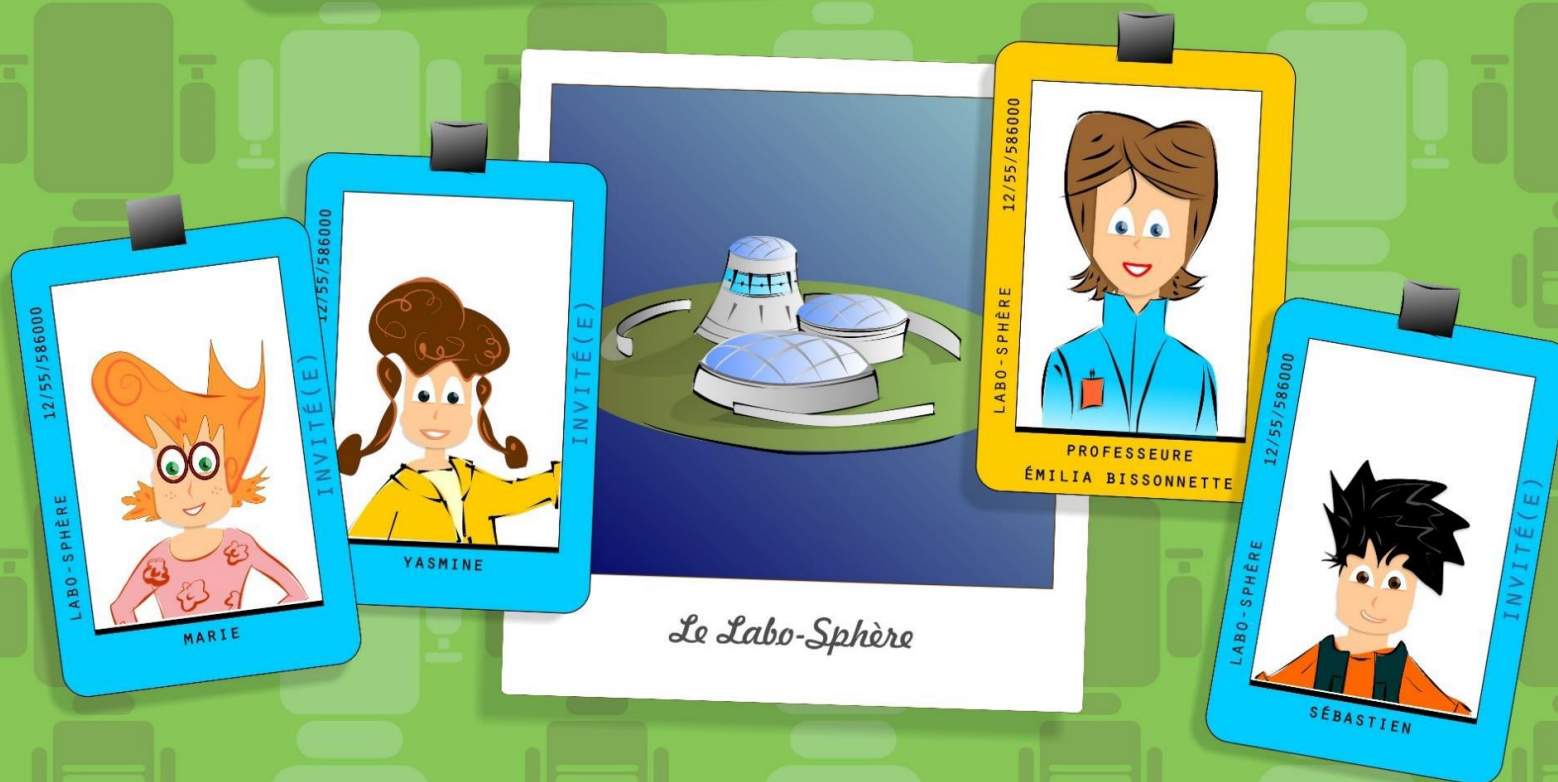


Safari-photo (hors de l'ordinaire) au Labo-Sphère



UNE AVENTURE RÉALISÉE GRÂCE AU
SAVOIR-FAIRE DE L'UNIVERSITÉ DE SHERBROOKE

Texte et illustrations par Alessandro Cassa

RÉSUMÉ

Marie, Yasmine et Sébastien, trois amis, gagnent le privilège de visiter le Labo-Sphère avant son inauguration officielle. Le complexe scientifique d'avant-garde est un projet environnemental qui recrée des écosystèmes existants afin d'étudier la nature, d'analyser son évolution et de faciliter sa sauvegarde.

À leur arrivée, la professeure Émilie Bissonnette, directrice du Labo-Sphère et ingénieure en aérospatiale, les accueille avec une mauvaise nouvelle : blessée à la cheville, elle ne pourra pas les accompagner pendant leur visite à travers les différentes écozones. Marie, Yasmine et Sébastien proposent alors de tester l'équipement de communication afin que la professeure puisse les guider à distance, à partir des téléviseurs installés dans son bureau.

C'est donc muni d'un casque d'écoute avec microphone et caméra intégrées que les trois aventuriers commencent leur périple dans le premier bâtiment abritant la région des lacs. Les jeunes prennent en photo poissons, arbres et oiseaux. En voulant passer à l'écozone suivante, celle de la forêt, la porte qui les y mène ne s'ouvre pas. N'ayant aucune issue pour sortir et ayant perdu la communication avec Émilie Bissonnette, les camarades doivent utiliser les objets qui les entourent pour découvrir la solution permettant d'ouvrir la porte.

Une fois cette épreuve réussie, les aventuriers se retrouvent dans la deuxième zone. La forêt tropicale leur offre toutes sortes de spécimens à photographier. C'est alors qu'un petit animal est emprisonné dans un conduit d'aération resté ouvert au sol. Les aventuriers n'ont pas d'autres choix que de le secourir!

Cette difficulté surmontée et l'animal sauvé, Marie, Yasmine et Sébastien continuent leur expédition dans la dernière zone, soit la zone aride. Une dernière épreuve les attend en ce lieu : ils doivent faire descendre dans un petit ravin une lourde boîte d'équipement appartenant à Émilie Bissonnette avant de descendre par une échelle et de rejoindre la porte de sortie.

L'aventure terminée, la professeure les félicite du courage et de la débrouillardise dont ils ont fait preuve. Enthousiastes, les trois élèves auront certainement bien des péripéties à raconter lors de leur retour à l'école!

